



DMS

Système de gestion eDMR

Le centre de gestion et de supervision du réseau eDMR

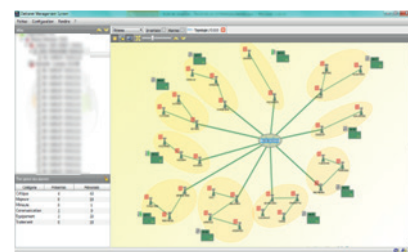
La **eDMR** est un système professionnel de radiocommunication numérique TDMA (Time Division Multiple Access), développé par TPL Systèmes, permettant un fonctionnement analogique et numérique et disponible dans les bandes de fréquences VHF (30-50 MHz, 68-88 MHz et 146-174 MHz).

Le **DMS** (eDMR Management System) permet à l'utilisateur de gérer et contrôler à distance les communications et le réseau.

De plus, il permet, au travers d'une

application, l'enregistrement des communications de voix réalisées sur le réseau. L'historique peut être exporté pour une écoute des communications en dehors du système.

Le **DMS** est un système basé sur une architecture client-serveur, d'utilisation simple et intuitive et qui fonctionne à partir d'un simple PC Windows.



Caractéristiques

La configuration de la plateforme permet :

- La sécurisation des données en cas de crash d'un disque dur grâce au mode RAID 1
- La sauvegarde périodique des bases de données sur DVD/CD
- Un accès IP Ethernet vers le cœur de réseau IP
- Un accès IP Ethernet pour un accès à distance du fabricant, au travers d'un accès VPN dédié
- Un accès IP Ethernet pour la connexion en local lors d'opérations de maintenance

Fonctionnalités :

- Supervision en temps réel par mise à jour d'un synoptique interactif représentant la topologie du réseau
- Suivi des données de communication et enregistrement des échanges audio
- Réécoute des communications de voix grâce au Call Recording
- Remontées des alarmes techniques, historique du réseau et des communications
- Inscriptions des terminaux avec visualisation de l'heure et des cellules ou chaque terminal s'inscrit
- Consulter l'historique par terminal ou la/les cellule d'inscriptions
- Configuration à distance de l'ensemble du réseau (Relais et cellules)
- Télé maintenance par accès à distance pour la Hotline de TPL Systèmes
- Personnalisation des stations relais RPND, des nœuds du réseau eDMR, des groupes de terminaux, de tout matériel connectable au cœur de réseau eDMR
- Changement et suivi des versions logicielles infrastructure, suivi version logicielle des terminaux
- Activation/ désactivation de services

L'application DMS est également utilisée pour la maintenance à distance du réseau eDMR, avec pour intérêt le support direct à l'utilisateur, intervenir à la demande du client et effectuer les opérations de maintenance au niveau du fabricant au travers d'un contrat de maintenance.

Une connexion IP permanente, de type DSL de débit minimum 1Mbit/s est nécessaire afin de connecter le DMS via VNP au support technique de TPL Systèmes

